

- ANTES DO INÍCIO DA MONTAGEM, CONFERIR MEDIDAS, QUANTIDADE DE PEÇAS E CONDIÇÕES NO LOCAL. POSSUINDO QUALQUER DIVERGÊNCIA, COMUNICAR AO PROJETISTA.

- MATERIAIS UTILIZADOS:
PERFIS DE CHAPA DOBRADA - ASTM A36
CHAPAS, BARRAS REDONDAS, BARRA CHATA, CANTONEIRAS - ASTM A36

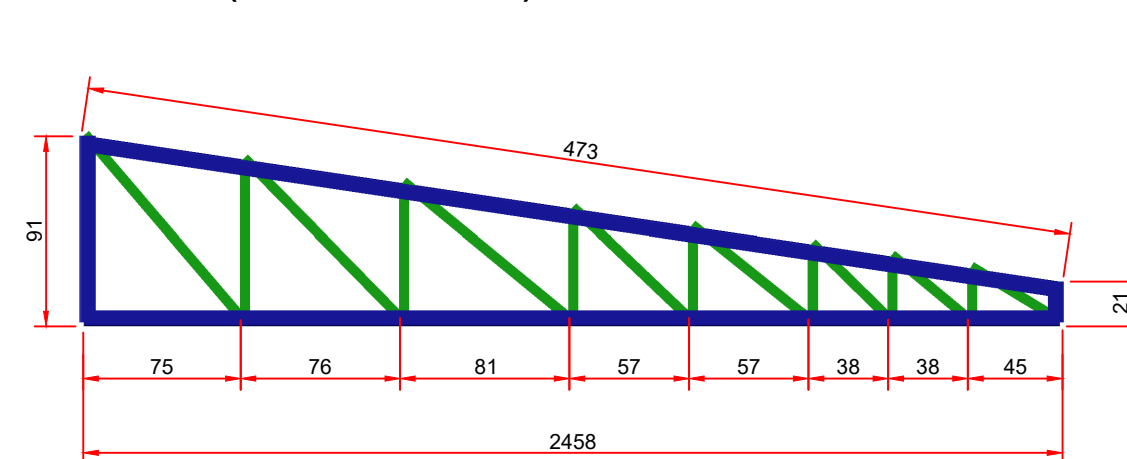
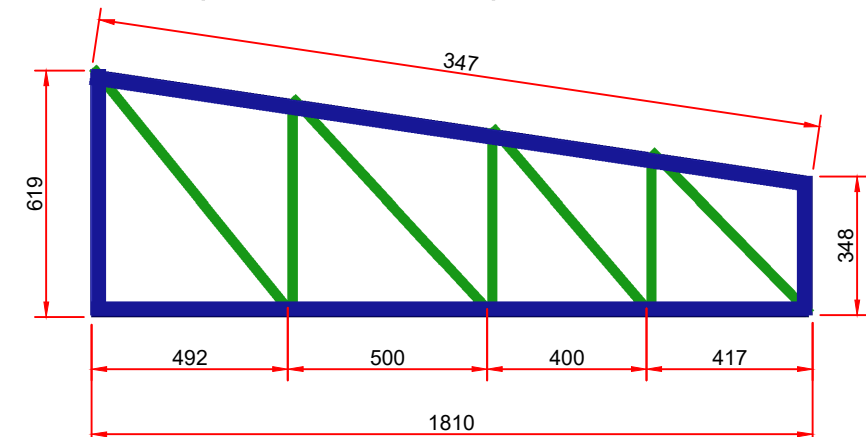
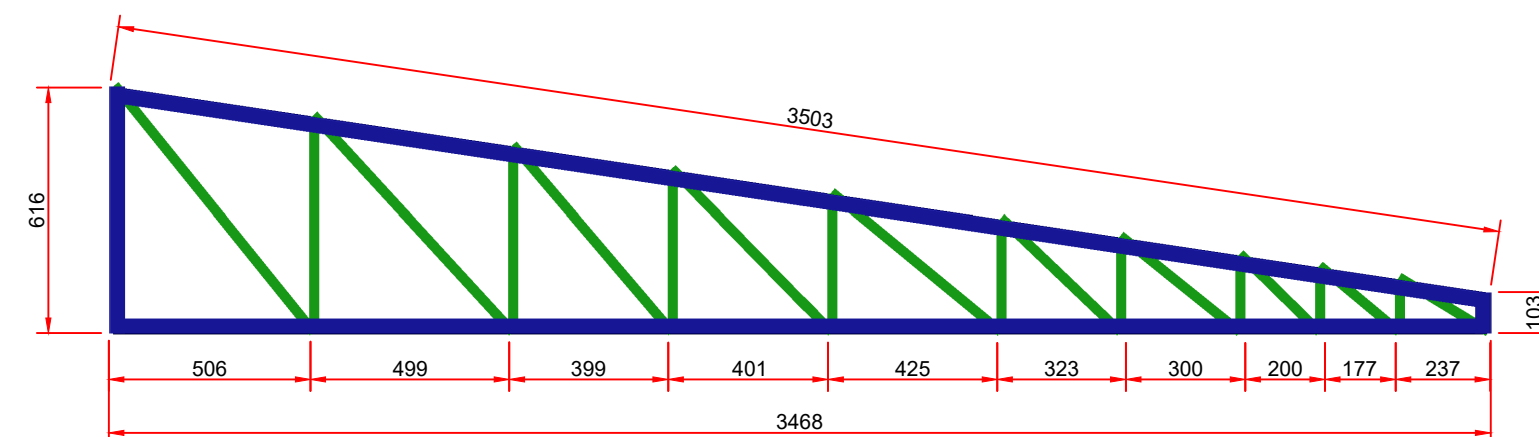
CV - CONTRAVENTAMENTO
N-6 - NÍVEL QUADA

PB - PLACA DE BASE
V - VIGA

- SOLDAR AS PEÇAS COM ELETRODO E70XX EM TODO CONTORNO DE CONTATO. A ALTURA DO FILETE É IGUAL A ESPESSURA DA CHAPA MAIS FINA.

Tabela resumo										
Material		Série	Perfil	Comprimento		Volume		Peso		
Tipo	Designação			Perfil (m)	Série (m)	Material (m³)	Série (m³)	Material (m³)	Perfil (kg)	Série (kg)
Aço laminado	A-36 250MPa	Cantoneira	L 1 x 1/8", Duplo U unido genérica	16.907	16.907	16.907	0,005	0,005	39,29	39,29
Aço dobrado	A-36	C U	C100X50X17X2.00	22.500	22.500		0.010	0.010	77,97	77,97
			U100X40X2.00	17.739	17.739		0.006	0.006	48,28	48,28
						40.239			0.016	

TERÇAS - UE100x50x17x2.00 MM



01/01